

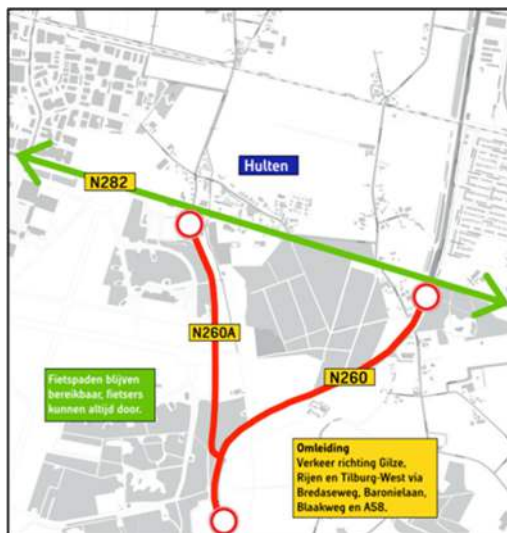
Actuele informatie over de N282 kun je vinden op de website www.brabant.nl/N282 en via de [BouwApp van Heijmans](#)

Via deze weg wil ik u attenderen op werkzaamheden die wij de komende periode uitvoeren op de N260 en N260A. Zou u onderstaande informatie willen delen met uw leden?

Wat gaan we doen?

We sluiten de N260 en N260A in juni en juli drie nachten af om een verkeerssysteem op de weg te zetten nabij de kruising N260-N260A. In dit systeem (zogenoemd 2-0 systeem) komen twee van de vier rijstroken op een deel van de N260 te vervallen en rijdt al het verkeer in twee richtingen over de overgebleven rijstroken. We doen dit om de kruising te kunnen ombouwen, de N260A te kunnen verbreden en extra opstelstroken te kunnen maken op de N260. Aansluitend sluiten we de Burgemeester Ballingsweg (N260A) ruim 4 weken af. Tijdens deze afsluiting realiseren we de nieuwe oostbaan van de N260A, de nieuwe kruising met de N260 en de aansluiting naar de nieuwe verbindingsboog; die weer aansluit op de N282. Na de nacht van 12 op 13 juli* gaat de N260A weer, gedeeltelijk, open en rijdt het verkeer over de nieuwe verbindingsboog.

Nachtafsluitingen N260 en N260A



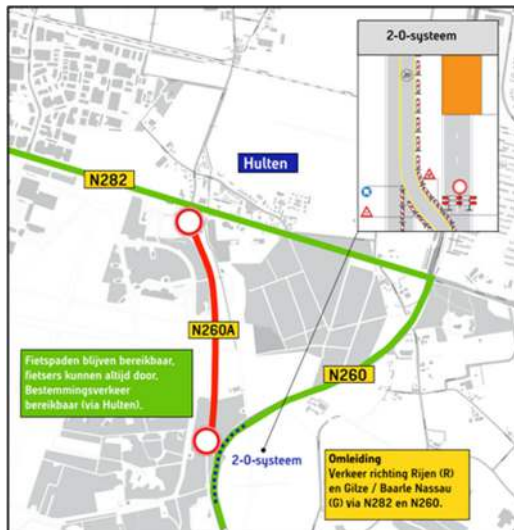
Tijdstip*:

- Vrijdag 14 juni van 20.00 uur tot zaterdag 15 juni 08.00 uur (opzetten 2-0 systeem)
- Vrijdag 5 juli van 20.00 uur tot zaterdag 6 juli 08.00 uur (omzetten 2-0 systeem)
- Vrijdag 12 juli van 20.00 uur tot zaterdag 13 juli 08.00 uur (verwijderen 2-0 systeem)

Omleidingen/bereikbaarheid:

- Verkeer richting Gilze, Rijen en Tilburg-West wordt omgeleid via de Bredaseweg, Baronielaan, Blaakweg en A58
- De N282 blijft tijdens de werkzaamheden in beide richtingen open
- Het nieuwe tweerichtingenfietspad langs de N260A blijft open

2-0 systeem en afsluiting N260A



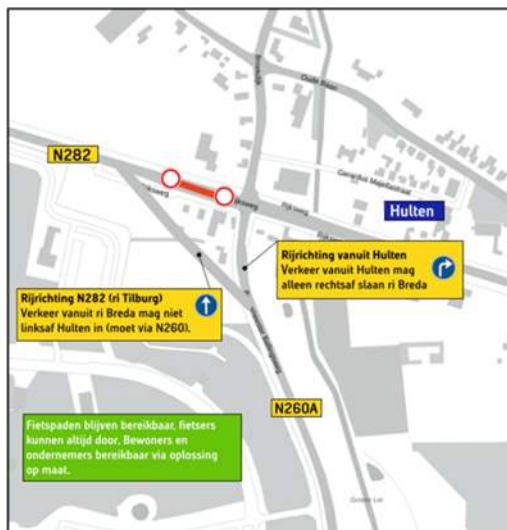
Tijdstip*:

- Vrijdag 14 juni van 20.00 uur tot en met zaterdag 13 juli 08.00 uur

Omleidingen/bereikbaarheid:

- Verkeer richting Rijen via N260 en N282 (omleiding letter R)
- Verkeer richting Gilze en Baarle-Nassau via N282 en N260 (omleiding letter G)
- Landbouwverkeer: omleiding via Hultenseweg
- Het nieuwe tweerichtingenfietspad langs de N260A blijft open
- Aanwonenden, Defensie en GLC Illustrious behouden doorgang
- De bushalte aan de N260A wordt tijdelijk verplaatst naar de N282 t.h.v. Rijksweg 11

Situatie vanaf zaterdag 13 juli



Vanaf zaterdag 13 juli zijn de N260A en de nieuwe verbindingsboog, die de N260A met de N282 verbindt, gedeeltelijk geopend voor verkeer. Omdat slechts twee van de vier rijstroken in gebruik zijn, is het afslaan vanaf de N260A van en naar Hulten beperkt. Vanuit Hulten mag alleen rechtsaf worden geslagen richting Breda. Komende uit Breda kan alleen richting kruising N260 worden gereden en kan niet linksaf worden geslagen Hulten in. De N282 is tussen de nieuwe verbindingsboog en de kruising Broekdijk in Hulten afgesloten voor doorgaand verkeer. Deze situatie blijft van kracht tot week 38*.

* Tijdstippen en data onder voorbehoud. Houd voor definitieve data de BouwApp en aankondigingsborden in de gaten.

